

FINfloor

El principio de tu espacio

INSTRUCCIONES DE LIMPIEZA Y
MANTENIMIENTO **SUELO LAMINADO**

Mantenimiento y limpieza

La superficie de los suelos FINfloor está protegida para darle una larga vida y alta resistencia al desgaste. El producto se presenta acabado y sin necesidad de realizar ningún trabajo sobre él. Sin embargo hay que tener en cuenta una serie de recomendaciones e instrucciones para su mantenimiento y limpieza.

- Las condiciones idóneas para evitar la aparición de problemas dimensionales y de cargas estáticas son: 50-70% HR y +/- 20°C. Si fuese necesario utilice un humidificador.

- NO barnice, lije, pula, etc. el suelo laminado. Productos con ceras, jabones o abrillantadores pueden dejar residuos sobre el laminado.

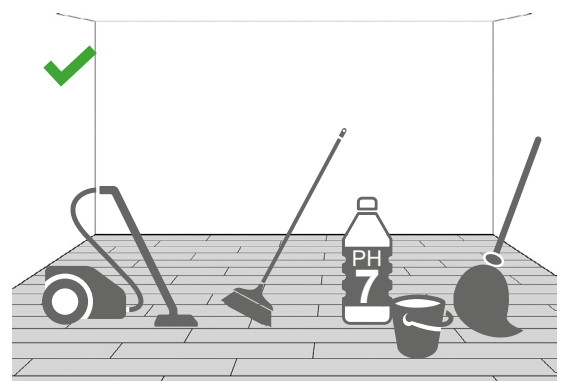
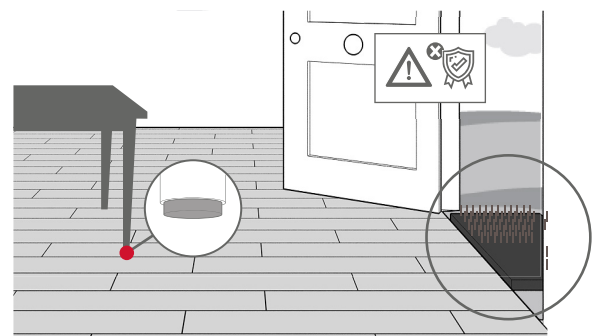
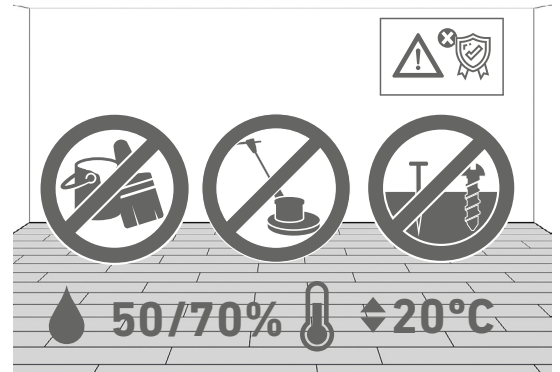
- Nunca fijar el laminado al suelo base u otros elementos constructivos (pegar, clavar, topes puertas atornillados, etc.)

- Proteja los pies de los muebles y sillas con tapas de fieltro o plástico y revise periódicamente su estado y limpieza.

- Utilice sillas con ruedas blandas que no dañen el suelo (Tipo W según DIN 68131) o en su ausencia una esterilla de policarbonato para evitar el contacto directo de estas con el suelo (las ruedas deben permanecer limpias).

- Es necesaria la utilización de felpudos en las puertas de entrada desde el exterior para evitar la suciedad de la calle, polvo, arenas, gravillas, humedad, etc.

- Utilice una escoba, mopa, aspiradora con cepillo para parquet o una fregona totalmente escurrida. No utilice nunca accesorios abrasivos (lanas de acero, estropajos, etc.) o máquinas de limpieza para limpiar el laminado.



Mantenimiento y limpieza

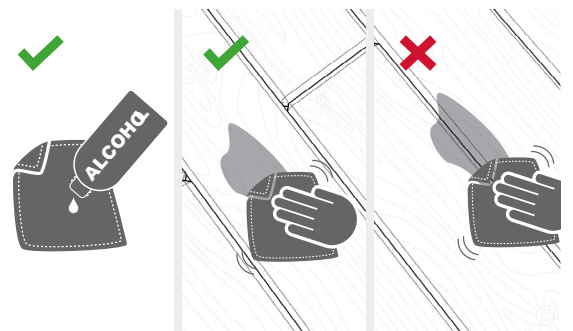
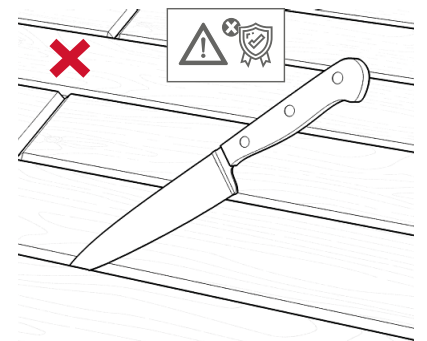
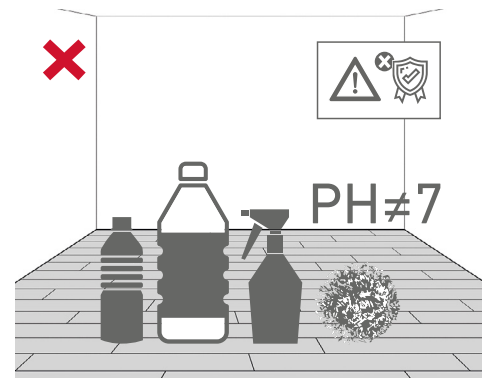
- Utilice detergentes de PH neutro no abrasivos preferiblemente con Ecolabel.

- Para la limpieza de productos biselados, no utilice o introduzca objetos puntiagudos, abrasivos, cortantes, húmedos, etc. Utilice la aspiradora con el cepillo para parquet. Si esto no fuese suficiente utilice un paño ligeramente humedecido en agua.

- Para la eliminación de las manchas más persistentes en la superficie (NUNCA en uniones o biseles), use acetona ligeramente disuelta o alcohol de uso doméstico. Posteriormente se limpiará con agua.

- Debe tener especial cuidado en las zonas de descanso de animales domésticos (la orina puede dañar el laminado; evítelo y límpielo inmediatamente).

- En caso de que se derrame algo de agua debe secarlo inmediatamente, evite el estancamiento de líquidos.



FINfloor

El principio de tu espacio